

# APLIKACJA DO INWENTARYZACJI DRZEW MIEJSKICH

## MODUŁ KONTROLI NOWYCH NASADZEŃ



Inicjatywę wspiera

**Fundusz Obywatelski  
im. Ludwiki i Henryka  
Wujców**



MAPA POLSKICH DRZEW

Bezpłatna aplikacja do inwentaryzacji drzew miejskich przeznaczona jest dla społeczności lokalnych, organizacji pozarządowych i instytucji samorządowych. Znakomicie integruje i pomaga budować wolontariat, posiada olbrzymie możliwości edukacyjne a jednocześnie posiada walory poznawcze i dokumentalne wspomagając “cyfryzację” obszarów miejskich.

- gatunek/rodzaj drzewa
- numer identyfikacyjny,
- nazwa polska,
- nazwa naukowa,
- czy drzewo jest rodzime,
- czy jest pomnikiem przyrody,
- obwód na wysokości 130cm,
- obwód na wysokości 5cm,
- wysokość,
- średnica korony
- położenie w mieście (ulica, skwer, park...)
- koordynaty geograficzne (z linkiem do nawigacji i StreetView)
- data dodania do systemu
- data nasadzenia
- data utraty drzewa
- wysokość drzewa
- średnica korony
- zdjęcie drzewa
- informacje o chorobach i wadach drzewa
- informacje o siedliskach w koronie
- informacje dotyczące wymiarów „pomnikowych” i/lub czy drzewo jest pomnikiem
- automatyczne wyliczanie kosztów rekompensaty
- ręczne wyliczanie wartości odtworzeniowej

Do drzewa, można przypisać 55 parametrów

[Lista](#)

ID drzewa

[Szukaj](#)[FORMULARZ EDYCJI WPISU DRZEWA nr 1](#)[Dane podstawowe](#)[Dane szczegółowe](#)[Historia drzewa](#)[Inspekcja](#)[Obraz drzewa](#)[Obrazy dodatkowe](#)[Zapisz](#)Gatunek Dąb szypułkowyMiejsce Jacka MalczewskiegoTag Miasteczko\_roweroweObwód-130 338 cmObwód-5 421 cmDrzewo wielopienne Wartość odtworzeniowa 302590.61 zł[OBLICZ](#)Wysokość 18 mŚrednica korony 12 mRodzaj Dąb

Opis

[Zapisz](#)[Zmień pozycję na mapie](#)

Ostatnio edytował(a): Waidek, czas zapisu: 2024-05-18 16:16:23

[Lista](#)

ID drzewa

[Szukaj](#)**FORMULARZ EDYCJI WPISU DRZEWA nr 1**[Dane podstawowe](#)**[Dane szczegółowe](#)**[Historia drzewa](#)[Inspekcja](#)[Obraz drzewa](#)[Obrazy dodatkowe](#)[Zapisz](#)

Pomnik przyrody TAK

Drzewo chore NIE

Opublikowane TAK

Darczyńca/opiekun

Data nasadzenia 11 . 11 . 1908

Imię

Przytulali Imiona oddzielone przecinkami i spacją

**ZAUWAŻONE WADY**

mechaniczne uszkodzenia pnia

zagojone uszkodzenie

**SIEDLISKA**

dziupla

**DANE UTRATY DRZEWA**

Data utraty drzewa dd . mm . rrrr

Opis utraty drzewa

Ostatnio edytował(a): Waldek, czas zapisu: 2024-05-18 16:16:23

[Lista](#)

ID drzewa

[Szukaj](#)[FORMULARZ EDYCJI WPISU DRZEWA nr 1](#)[Dane podstawowe](#)[Dane szczegółowe](#)[Historia drzewa](#)[Inspekcja](#)[Obraz drzewa](#)[Obrazy dodatkowe](#)

Data	Obwód 130	Obwód 5
2020-05-06 18:04:47	288 cm	302 cm
2021-05-06 17:32:01	291 cm	313 cm
2022-03-06 11:32:01	302 cm	321 cm
2023-03-06 08:22:01	338 cm	381 cm

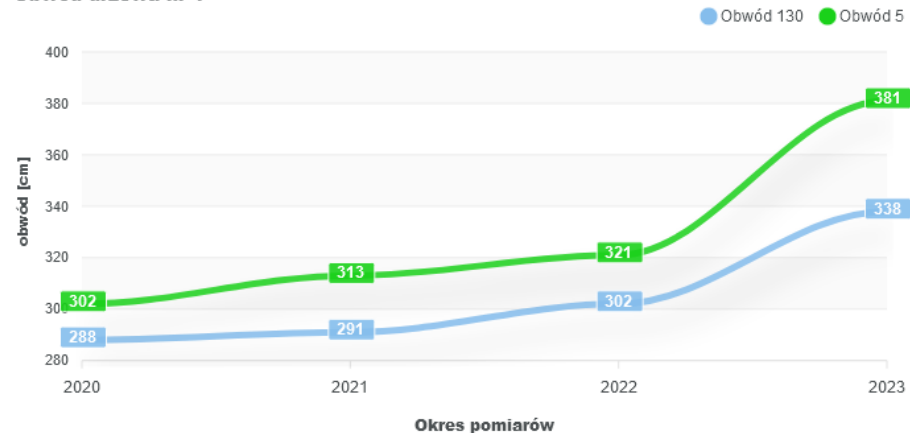
[DODAJ NOWY POMIAR DRZEWA](#)

Obwód-130  cm

Obwód-5  cm

[ZAPISZ](#)

### Obwód drzewa nr 1



Zapisz

Faza rozwoju	Drzewo dojrzałe (dojrzałość)	POMOC	
Witalność	2 - Numer stopnia witalności wg Roloffa = 1	POMOC	
Kondycja	Bardzo dobra	POMOC	
Stabilność	Bardzo dobra	POMOC	
Perspektywa życia	A – długoterminowa perspektywa	POMOC	
Intensywność użytkowania	Częste	POMOC	
Sadzonka-bulwa korzeniowa	<input checked="" type="radio"/>	Sadzonka-odkryty korzeń <input type="radio"/>	
Ostona pnia	<input checked="" type="checkbox"/>	Ostona korzeni <input checked="" type="checkbox"/>	Paliki <input checked="" type="checkbox"/>
Odziomek zakopany	<input checked="" type="checkbox"/>	Odziomek zasypany-niebadany <input checked="" type="checkbox"/>	
Głęb. odziomka:	12 cm	Utrata korony:	5 %
Uszkodzenie pnia:	25 %	Obwód pod koroną:	178 m
Miejsce nasadzenia:	przy ulicy		

WADY KORONY

posusz

WADY PNIA

uszkodzenie mechaniczne pęknięcia

WADY KORZENI

Zgrubienie odziomkowe

WADY ODZIOMEK

Wada odziomek 1

Opis środowiska Drzewo rośnie w rozwidleniu dwóch ulic.

Opis drzewa Opis ogólny drzewa

Zapisz

Ostatnio edytował(a): Waldek, czas zapisu: 2024-05-18 16:16:23

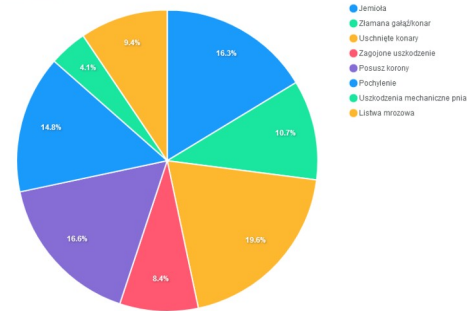
### Inspekcja drzewa

Karta drzewa

FORMULARZ NALEŻY WYPEŁNIAĆ DLA WYBRANYCH DRZEW

Informacje dodatkowe dotyczące drzew wg Standardów inspekcji i diagnostyki drzew, które porządkują, systematyzują i dookreślają procedury oraz treści oceny drzew na dwu poziomach – podstawowym i zaawansowanym. Opracowanie wg wskazówek Instytutu Drzewa i pomocy Tomasza Maksyma z Pracowni dendrologicznej Viridis.

Wady drzew





Radomskie Drzewa  
 telefon: 798 900 563  
 adres e-mail: info@drzewa.radom.pl



#### Karta drzewa nr: 1

Data wydruku: 01-09-2024 21:21:10



nazwa	<b>Dąb szypułkowy</b>	
nazwa naukowa	<b>Quercus robur</b>	
data nasadzenia	1918-11-02	
data dodania do bazy	2020-07-04 13:38:12	
gwarancja do		
nr umowy		
drzewo wprowadziła)	Waldek	
lokalizacja	Jacka Malczewskiego	
miejsce nasadzenia	przy ulicy	
obwód na wysokości 130cm	338 cm	
wartość kompensacyjna	23 660,00 zł	
wartość odtworzeniowa	302 590,61 zł	

- |  |                                      |  |
|--|--------------------------------------|--|
| <input type="checkbox"/> paliki            | <input type="checkbox"/> osłona pnia | <input checked="" type="checkbox"/> osłona korzeni |
| <input type="checkbox"/> odzimek zasypiany | głębokość odzimeka: cm               | <input type="checkbox"/> odzimek niebadany         |
| utrata korony: %                           | uszkodzenie pnia: 0 %                | intensywność użytkowania: Ciągłe                   |

#### Wady korony

asymetria

#### Wady pnia

uszkodzenie mechaniczne

#### Wady odzimeka

Wada odzimek 1

#### Wady korzenia

Uszkodzenie mechaniczne

#### Faza rozwoju

Drzewo dojrzałe (dojrzałość)

#### Witalność

2 - Numer stopnia witalności wg Roloffa = 1

#### Kondycja

Bardzo dobra

#### Stabilność

Bardzo dobra

#### Perspektywa życia

A - długoterminowa perspektywa

#### Opis warunków środowiskowych

Drzewo rośnie w rozwidleniu dwóch ulic w dość ruchliwym miejscu.

#### Opis drzewa

Drzewo w dobrej kondycji.

#### Uwagi

Dąb Wolności - drzewo zasadzone 2 listopada 1918 r. przy ul. Malczewskiego w Radomiu, przed gmachem Resursy Obywatelskiej, dla upamiętnienia odzyskania niepodległości przez Polskę.

#### Zauważone wady

#### Siedliska

Link do nawigacji:



Zlecenia zabiegów  
 BRAK

Dokument wygenerowano elektronicznie z systemu raportowania stanu drzew wersja 0.9 alpha

#### Karta drzewa nr: 1

Data wydruku: 01-09-2024 21:26:15

#### Dąb szypułkowy



nazwa naukowa	<b>Quercus robur</b>
data nasadzenia	1918-11-02
data dodania do bazy	2020-07-04 13:38:12
dodał	Waldek
obwód pnia	338 cm
pierśnica	107,59 cm
pole pnia	9091,26 cm <sup>2</sup>
wartość kompensacyjna	23 660,00 zł
wartość odtworzeniowa	302 590,61 zł
stan drzewa	Drzewo zdrowe
lokalizacja	Jacka Malczewskiego
szerokość geogr.	51.40392106446533
długość geogr.	21.149690151214603

#### Wady, uszkodzenia...

Brak danych

#### Siedliska

Brak danych

#### Uwagi

Dąb Wolności - drzewo zasadzone 2 listopada 1918 r. przy ul. Malczewskiego w Radomiu, przed gmachem Resursy Obywatelskiej, dla upamiętnienia odzyskania niepodległości przez Polskę.

Mapa polskich drzew wersja 2.3 beta [https://drzewa-polska.pl]

## BAZA DANYCH DRZEW MIEJSKICH

## MODUŁY DODATKOWE ROZSZERZENIA APLIKACJI

### METRYKA DRZEWA

Dane wprowadzone przez Wolontariusza  
położenie na mapie, informacje o drzewie i zdjęcie

### REAKCJA MIESZKAŃCA

Formularze zgłoszenia uwag, uszkodzeń i utraty drzewa  
Kody QR drzewa i jego metryki  
Formularz do wykonawcy prac budowlanych w pobliżu drzewa

### LEKSYKON DRZEW

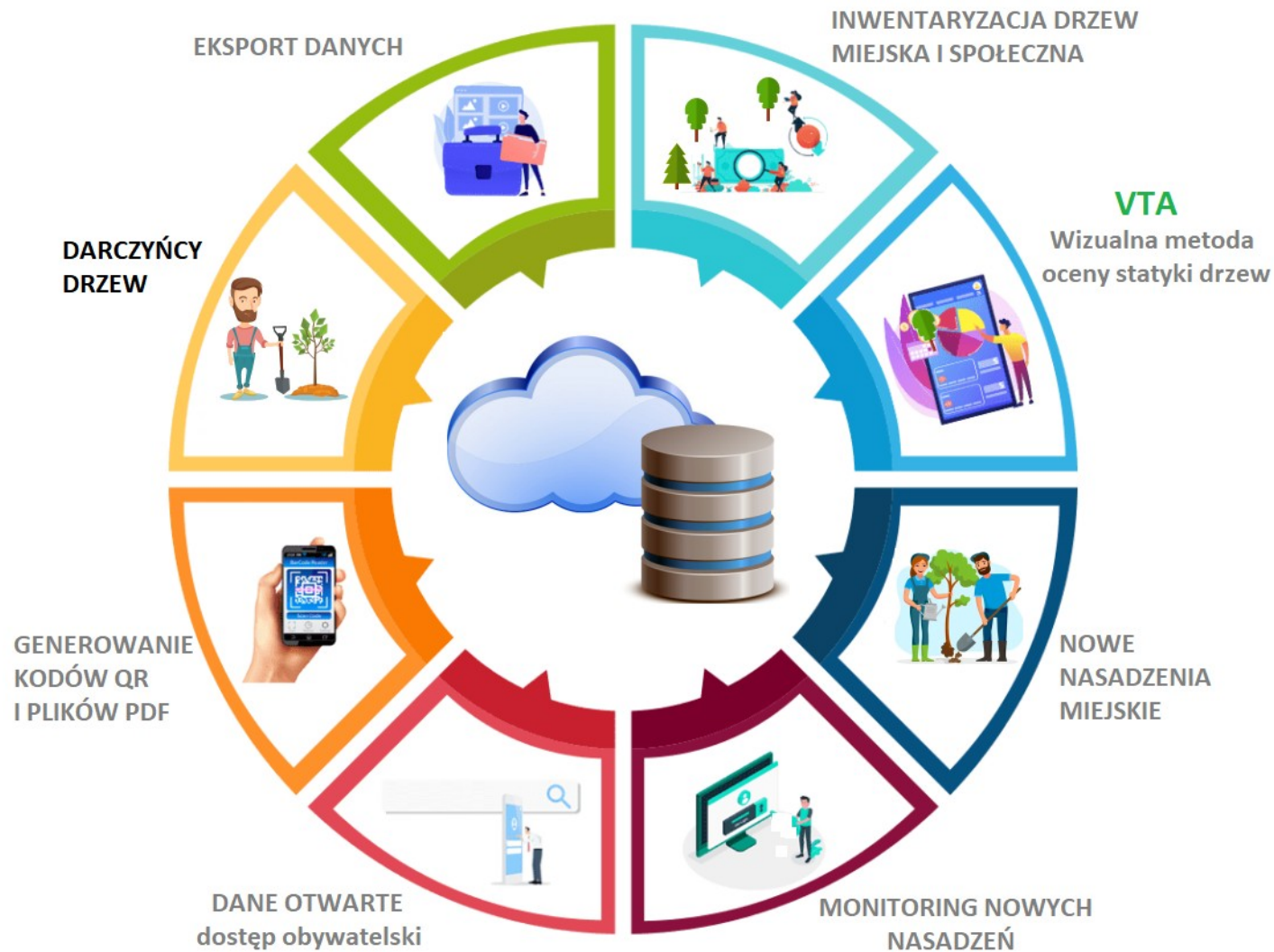
Podstawowe informacje o gatunku drzewa  
Proste metody rozpoznawania gatunku

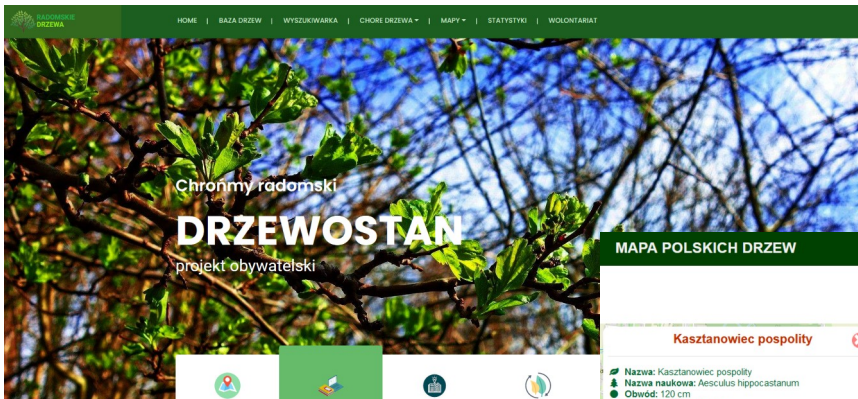
### MAPY

Szereg map ogólnych i szczegółowych







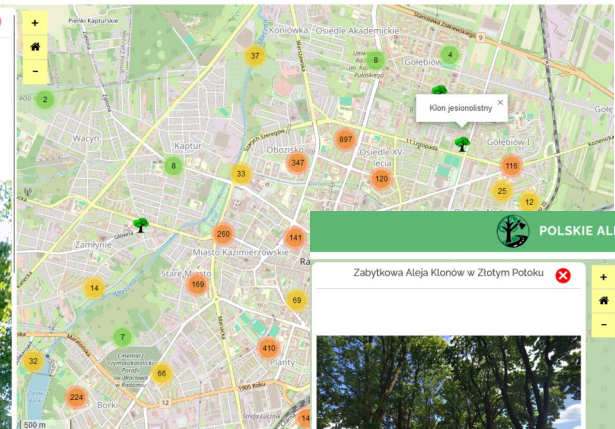
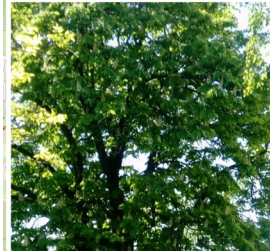


Chronimy radomski  
**DRZEWOSTAN**  
projekt obywatelski

- MAPA**  
mapa drzewostanu
- BAZA DRZEW**  
baza danych drzew
- WIEDZA**  
baza wiedzy o drzewach
- ZGŁOSZENIA**  
oferta mieszkańca

**Kasztanowiec pospolity**

# **Nazwa:** Kasztanowiec pospolity  
 # **Nazwa naukowa:** Aesculus hippocastanum  
 # **Obwód:** 120 cm  
 # **Wolontariusz(ka):** Urszula  
 # **Grupa:** Radomskie Drzewa  
 # **Dodano:** 2021-05-13 18:23:30  
 # **ID:** 2432  
 # **Najbliższy adres:** Generała Józefa Hallera  
 # **Miejsce:** 19, Generała Józefa Hallera, Golebiów II, Radom, województwo mazowieckie, 26-615, Polska

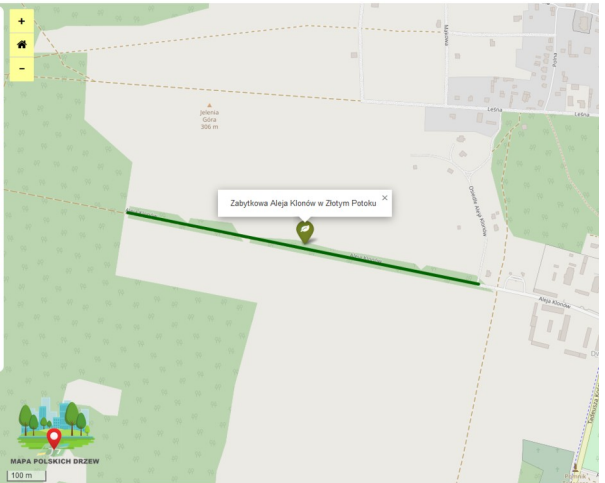


**Zabytkowa Aleja Klonów w Złotym Potoku**

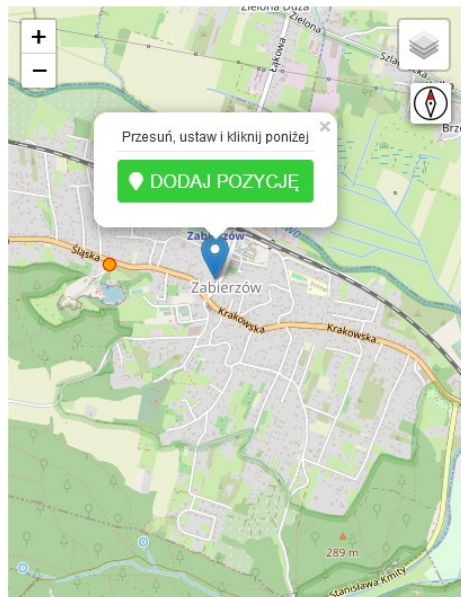


# **numer identyfikacyjny:** 21  
 # **Nazwa:** Zabytkowa Aleja Klonów w Złotym Potoku

**SZCZEGÓŁY**



### Dodawanie nowego drzewa - mapa



### Dodawanie nowego drzewa - formularz

Gatunek

Miejsce

Obwód-130 [cm]

Suma pozostałych obwodów pni [cm]

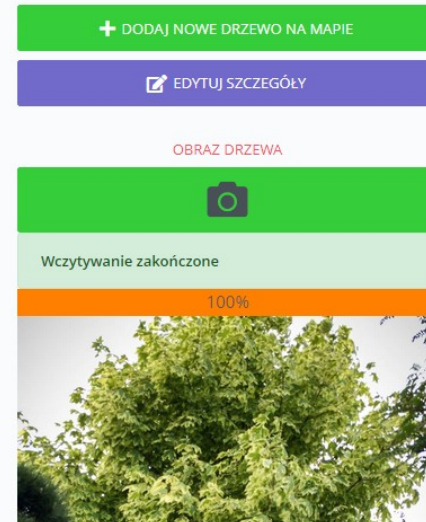
Szer. geog. 50.11496446294622

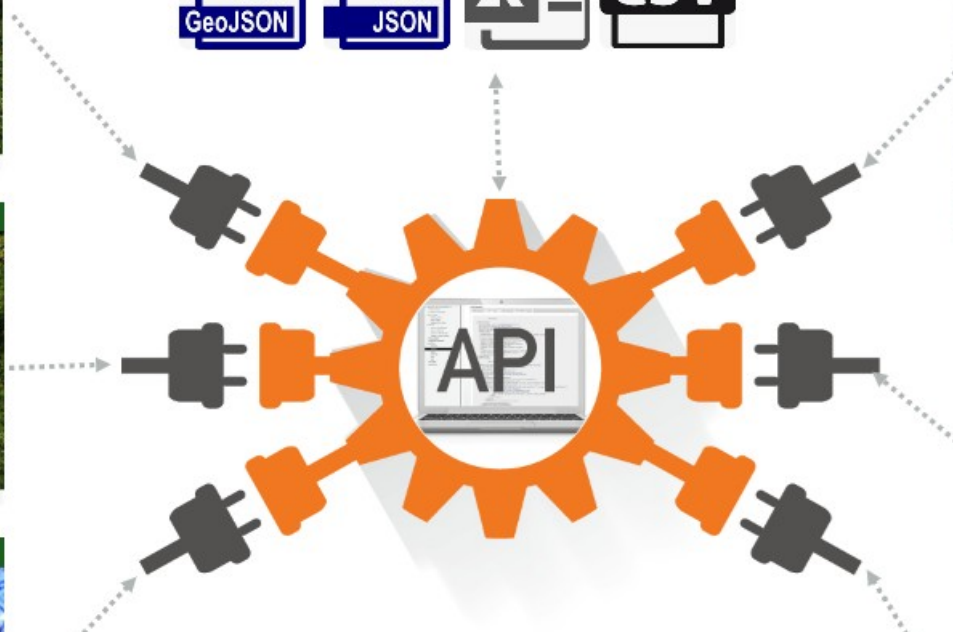
Dł. geog. 19.7984790802002

### Dodawanie obrazu drzewa



### Dodawanie obrazu drzewa





  
**CC BY-NC 3.0 PL DEED**  
Uznanie autorstwa-Użycie niekomercyjne 3.0 Polska



<https://drzewa.radom.pl>

<https://drzewa-polska.pl>

Kontakt:

[info@drzewa-polska.pl](mailto:info@drzewa-polska.pl)

t.k. 798 900 563