

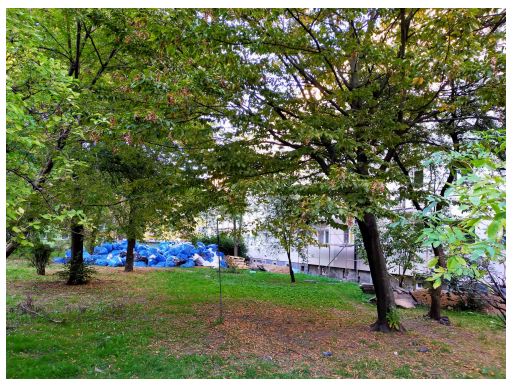


**Mapa polskich drzew - Radom**  
telefon: 798 900 563  
adres e-mail: info@drzewa.radom.pl  
<https://drzewa.radom.pl>

**Karta drzewa nr: 883**

Data wydruku: 22-11-2024 00:02:32

## Klon jesionolistny



|                       |                        |
|-----------------------|------------------------|
| nazwa naukowa         | <b>Acer negundo</b>    |
| data nasadzenia       | Brak danych            |
| data dodania do bazy  | 2020-09-21 17:37:08    |
| dodał                 | Jarosław               |
| obwód pnia            | 108 cm                 |
| pierśnica             | 34.38 cm               |
| pole pnia             | 928.19 cm <sup>2</sup> |
| wartość kompensacyjna | 1 620,00 zł            |
| wartość odtworzeniowa | Brak danych            |
| stan drzewa           | Drzewo zdrowe          |
| lokalizacja           | 11 Listopada, Radom    |
| szerokość geogr.      | 51.41320576291175      |
| długość geogr.        | 21.158471703529358     |

## INFORMACJA DLA WYKONAWCY PRAC BUDOWLANYCH

Informujemy, że drzewo **Klon jesionolistny** zostało zarejestrowane pod numerem: 883 w bazie drzew miejskich i znany nam jest jego stan, kondycja i wygląd.

**Wykonawca prac budowlanych w okolicy tego drzewa musi zastosować technologie pozwalające na minimalizowanie mechanicznego uszkodzenia systemu korzeniowego, pnia i korony drzewa.**

Nasi Wolontariusze kontrolować będą stan drzewa, wykonując dokumentację fotograficzną. W przypadku nieprzestrzegania przez Wykonawcę ochrony drzewa, będziemy natychmiast interweniować u Inwestora oraz powiadomimy odpowiednie służby.